

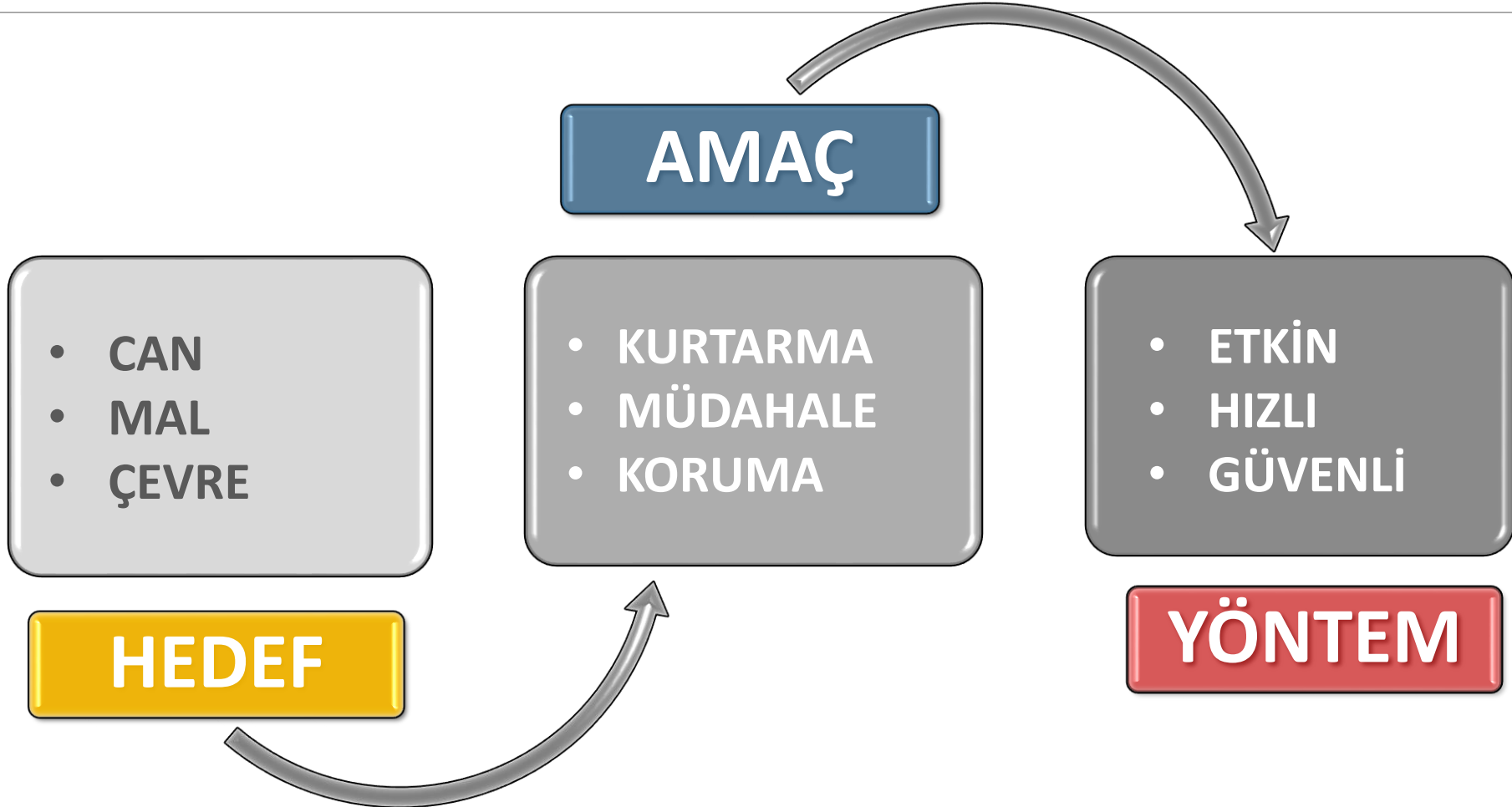
ALİŐVERİŐ MERKEZLERİNDE ACİL DURUMLARA KARŐI İTFAİYENİN ETKİN ve GÜVENLİ MÜDAHALESİ İÇİN KONTROL ADIMLARI

AMAÇ

Avm ve benzeri yerlerdeki **insan yoğunluđu** göz önünde bulundurulduğunda olası **acil durumların** etkisi o yoğunlukta olacaktır.

Bu tür kalabalık yerlerde meydana gelebilecek olası acil durumlar incelenerek, hazırlanacak olan **müdahale planları** ile doğabilecek kötü senaryoların önüne geçilebilmektir.

ACİL DURUM ADIMLARI



KRİTİK ALANLAR

ALİŞVERİŞ MERKEZLERİ



EĞİTİM MERKEZLERİ



KRİTİK ALANLAR

İBADET MERKEZLERİ



YAŞAM MERKEZLERİ



YAPI RUHSATI TABLOSU (TÜİK)

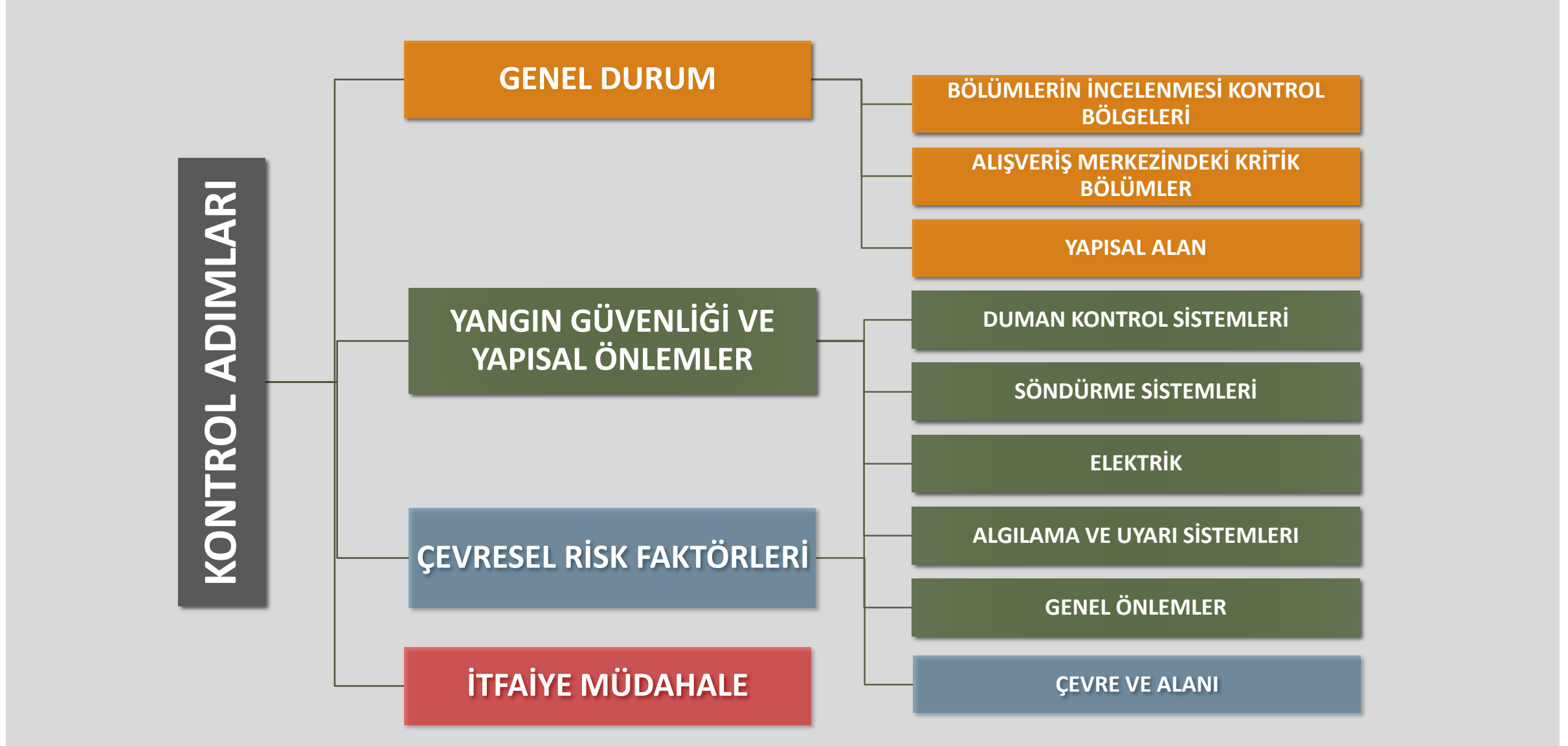
YILLAR	OTEL VB. BİNALAR	OFİS (İŞYERİ) BİNALARI	TOPTAN VE PERAKENDE TİCARET BİNALARI	KAMU EĞLENCE, EĞİTİM, HASTANE VEYA BAKIM KURULUŞLARI BİNALARI	İKAMET AMAÇLI OLMAYAN DİĞER BİNALAR
2010	1593	2027	5421	1547	3890
2011	1015	1811	3353	1464	3279
2012	1260	2042	3582	1901	3847
2013	1374	1834	4951	2493	4446
2014	1393	2680	5975	2584	4657
2015	822	3944	3205	2095	5017
2016	1039	2895	3190	2329	6488
2017	658	1493	1736	1212	2319
TOPLAM	9.154	18.726	31.413	15.625	33.943

MÜDAHALE PLAN REHBERİ

Avm ve toplu yaşam alanlarında meydana gelebilecek olası yangın ve acil durumlarda itfaiyenin olaya müdahale esnasında karşılaşılabileceği tehlike ve riskleri belirleyebilmek ve bunlarla ilgili bir müdahale plan rehberi oluşturabilmek için, **yasal mevzuat, teknik gereklilikler, yapısal ve çevresel risk faktörleri incelenerek 4 kategori de analiz** yapar.

- Genel Durum
- Yangın Güvenliği Ve Yapısal Önlem
- Çevresel Risk Faktörleri
- İtfaiye Müdahale

AVMLERDE RİSK YÖNTEMLERİ



İTFAİYE MÜDAHALE



FABRİKA YANGINI



AVM YANGINI



RESİDENCE



AVM YANGINI



HASTANE YANGINI



HOTEL YANGINI

İtfaiyenin toplu yaşam alanlarında meydana gelen acil durumlara karşı müdahale türleri

TEŐEKKÜR EDERİM...