

2012-2016 Yılları Arasında İstanbul İlinde Meydana Gelen Can Kayıplı Ve Uzun Kayıplı İş Kazalarının Analizi

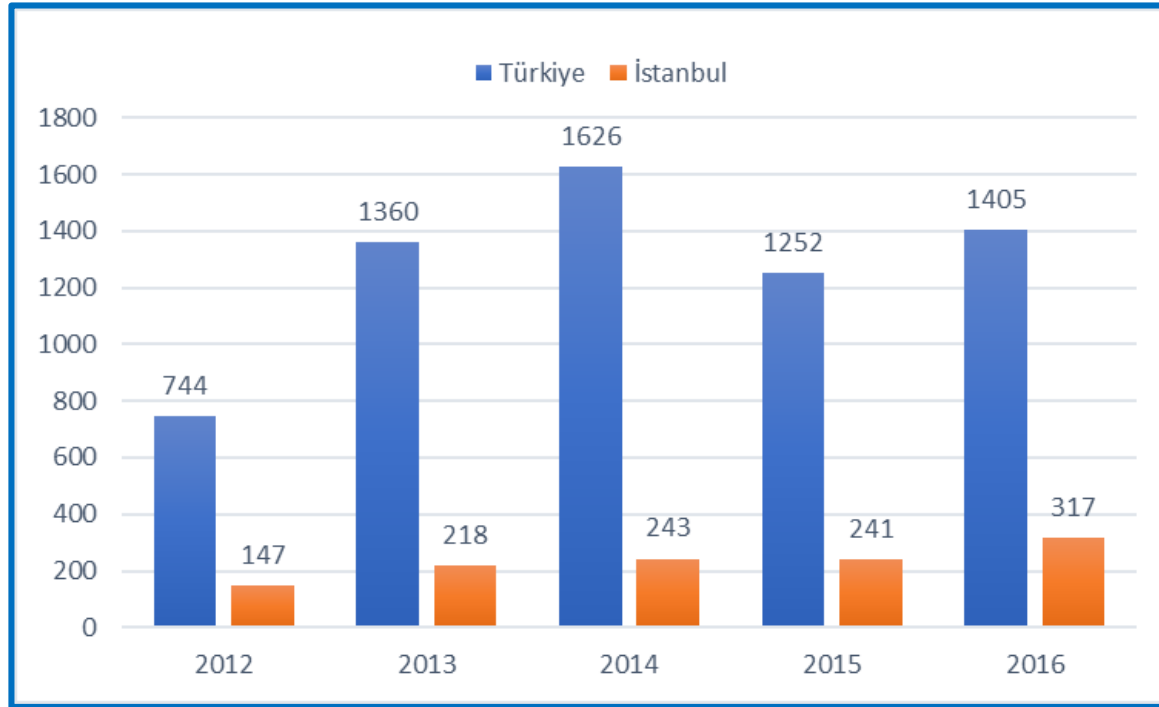
İş Müfettişi Altuğ CEYHAN

İş Müfettişi Recep ŞAHİN

07/12/2017

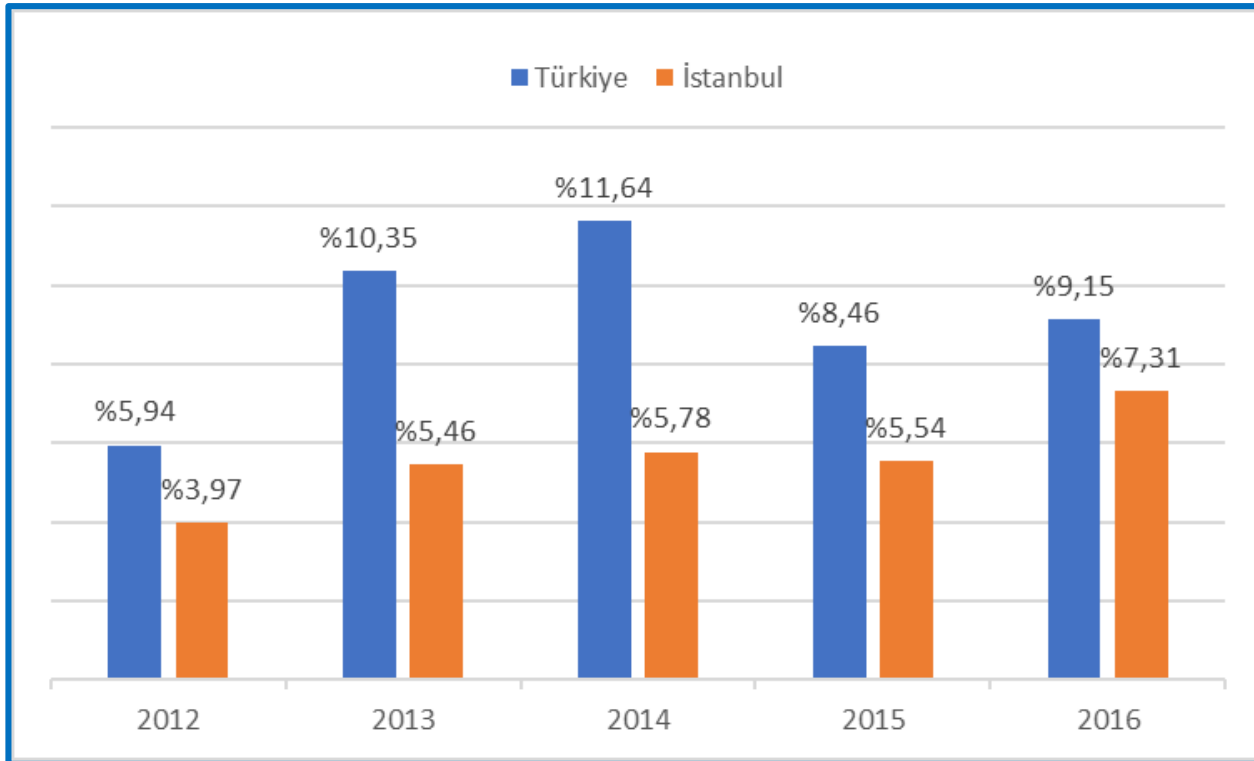
- 2012-2016 yılları arasında yaşanan can kayıplı ve uzuv kayıplı 1667 adet iş kazası analiz edilmiştir.
- İstanbul ilinde kayıtlara geçen iş kazalarının:
 - Yıllar içindeki değişimi
 - İstanbul'un ilçelerine göre dağılımı
 - NACE kodlarına göre sektörel dağılımı
 - Tehlike sınıflarına göre dağılımı
 - Kaza tarihinde iş yerinde çalışan sayısına göre dağılımıistatistik programları aracılığı ile incelenmiştir.

Türkiye - İstanbul Can Kayıplı İş Kazaları



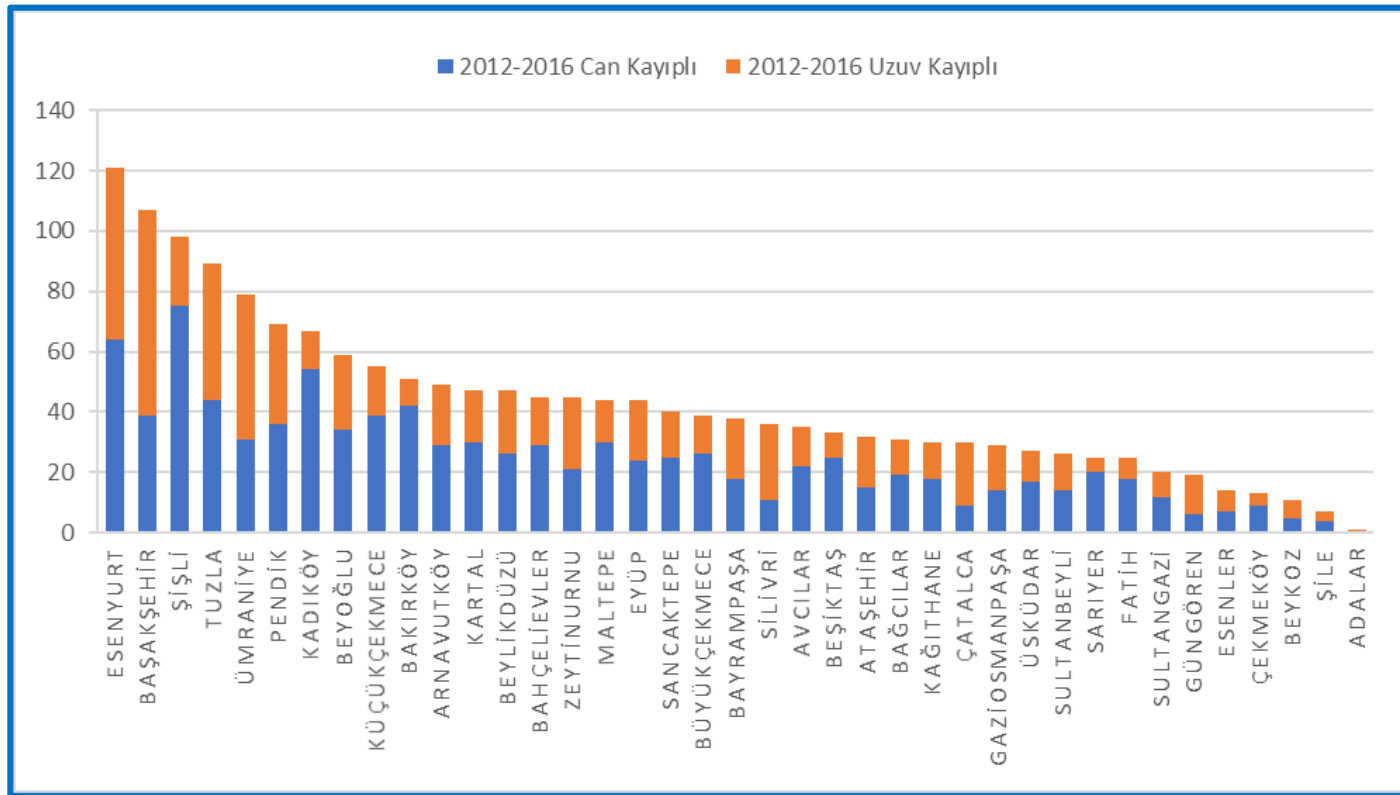
- 2013 yılı itibarı ile Eurostat istatistik sistemine geçilmiştir.
- SGK kayıtlarına göre 1166 can kayıplı iş kazası
- Çalışmaya konu olan 961 can kayıplı, 716 uzuv kayıplı toplam 1677 iş kazası

100000 Çalışan Başına Can Kayıplı İş Kazası Oranları

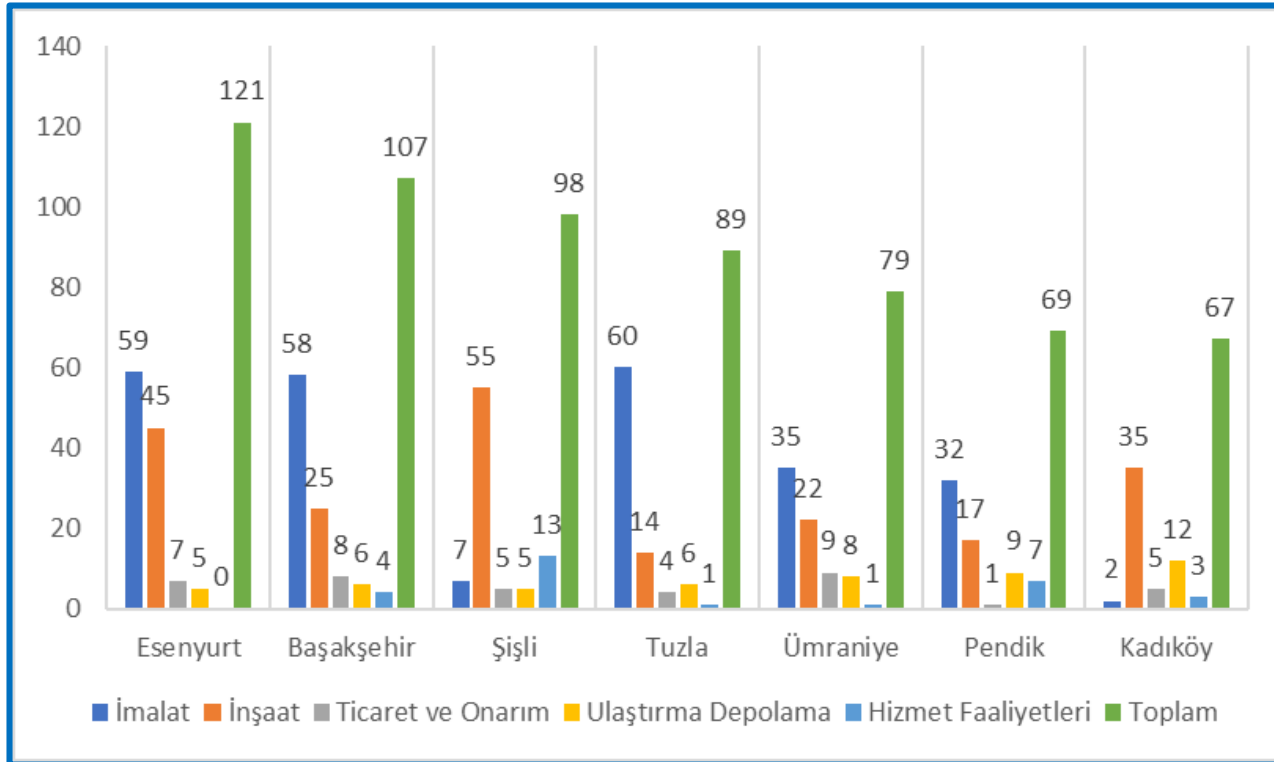


- SGK istatistiklerine göre 4.1/a kapsamındaki çalışanlar

İstanbul İlinde İlçeler Bazında Can Kayıplı ve Uzun Kayıplı İş Kazalarının Dağılımı

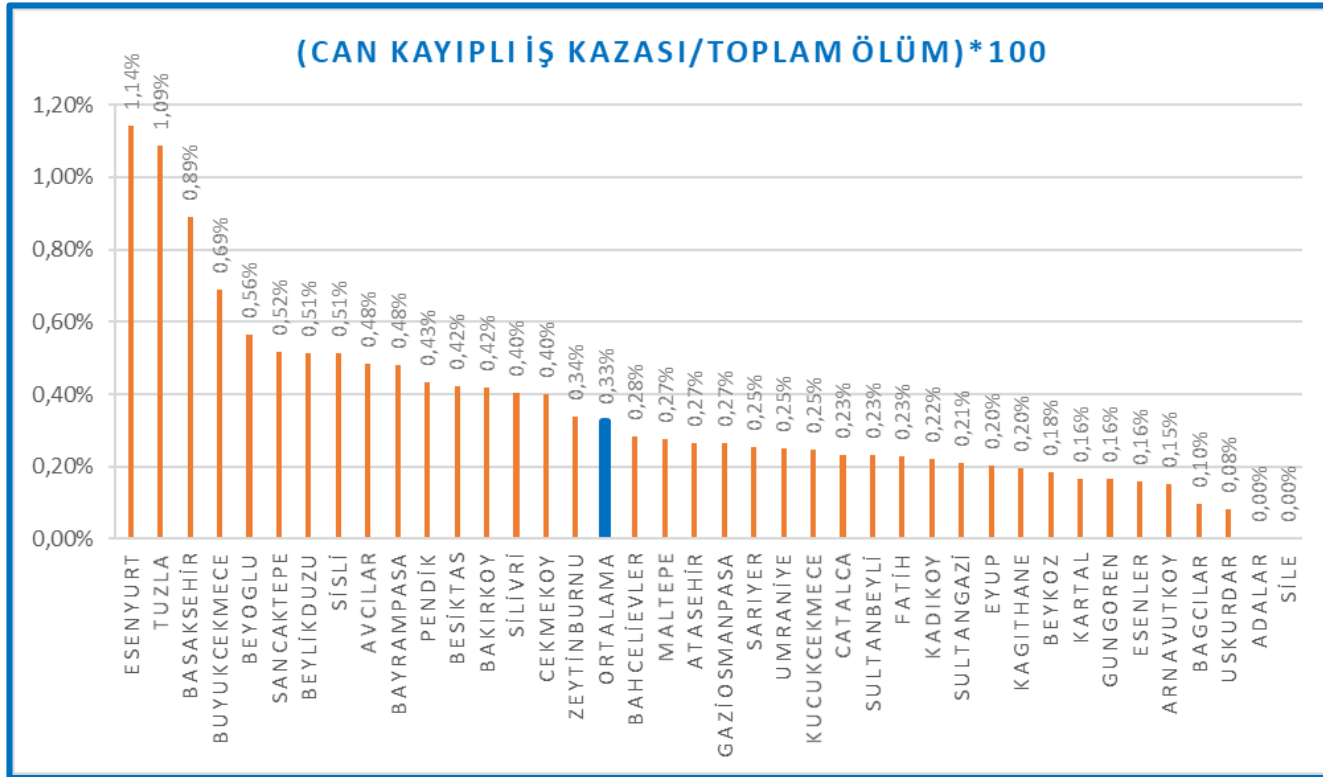


İstanbul İlinde İş Kazalarının En Fazla Gerçekleştiği 7 İlçedeki Başlıca Kaza Tipleri



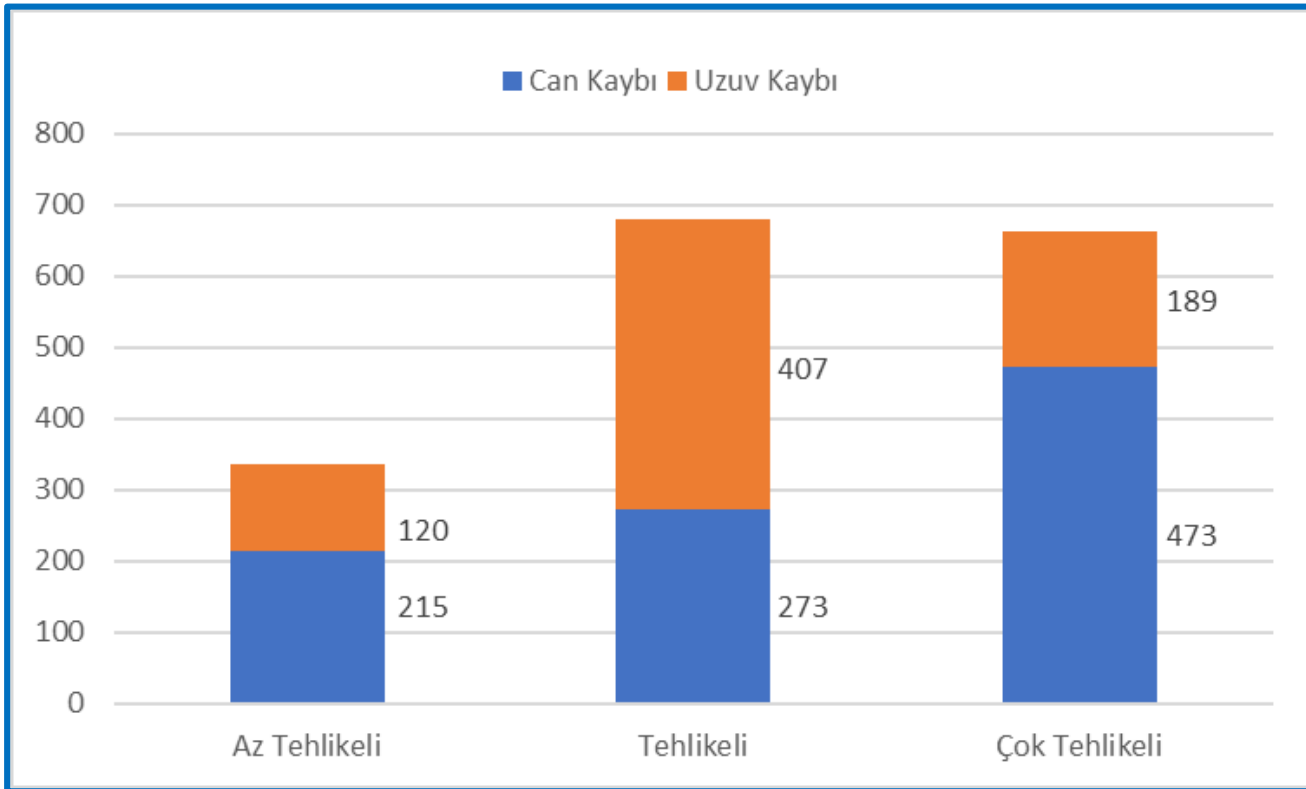
- Toplam sayılar bütün kaza tiplerini kapsar.

İstanbul İlinde 2013 Yılında İlçeler Bazında Can Kayıplı İş Kazalarının Toplam Ölüm Sayılarına Oranı

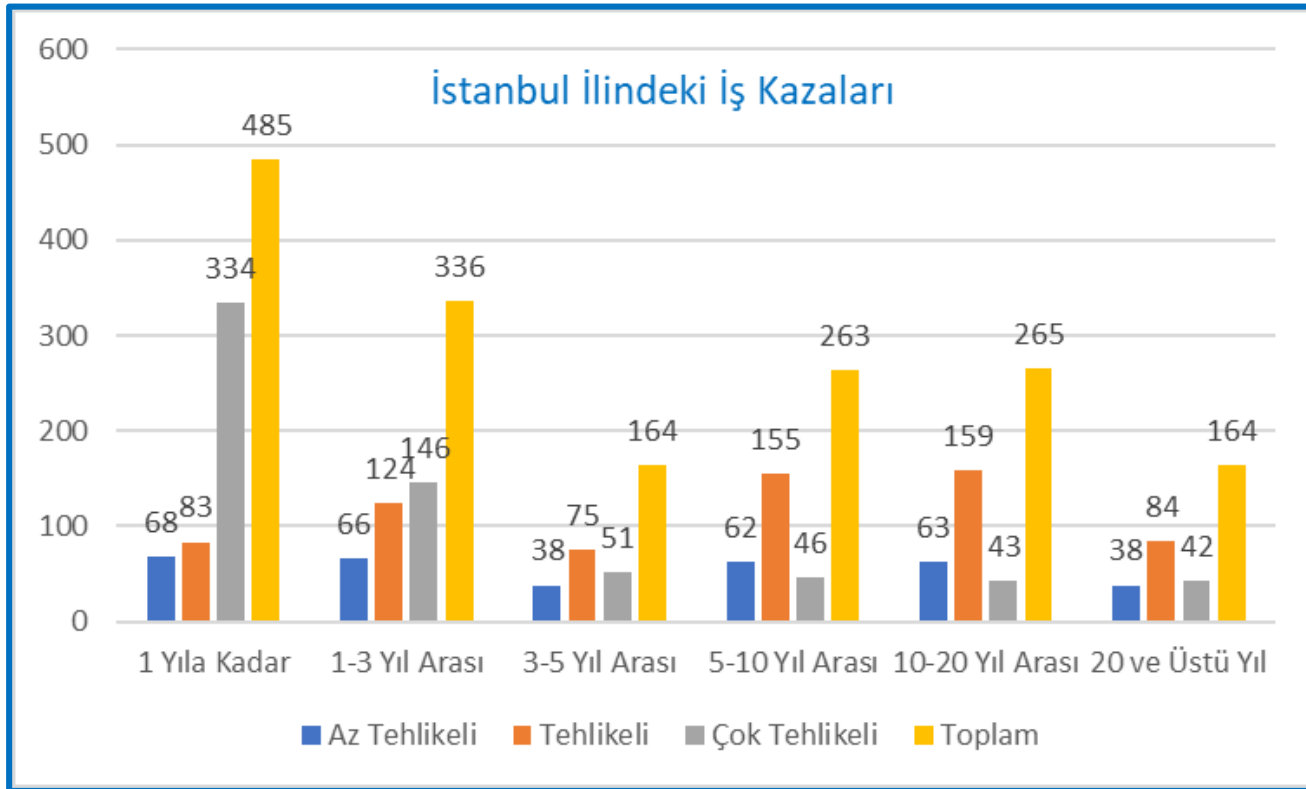


- Toplam ölüm sayıları TÜİK 2013 verilerinden alınmıştır.

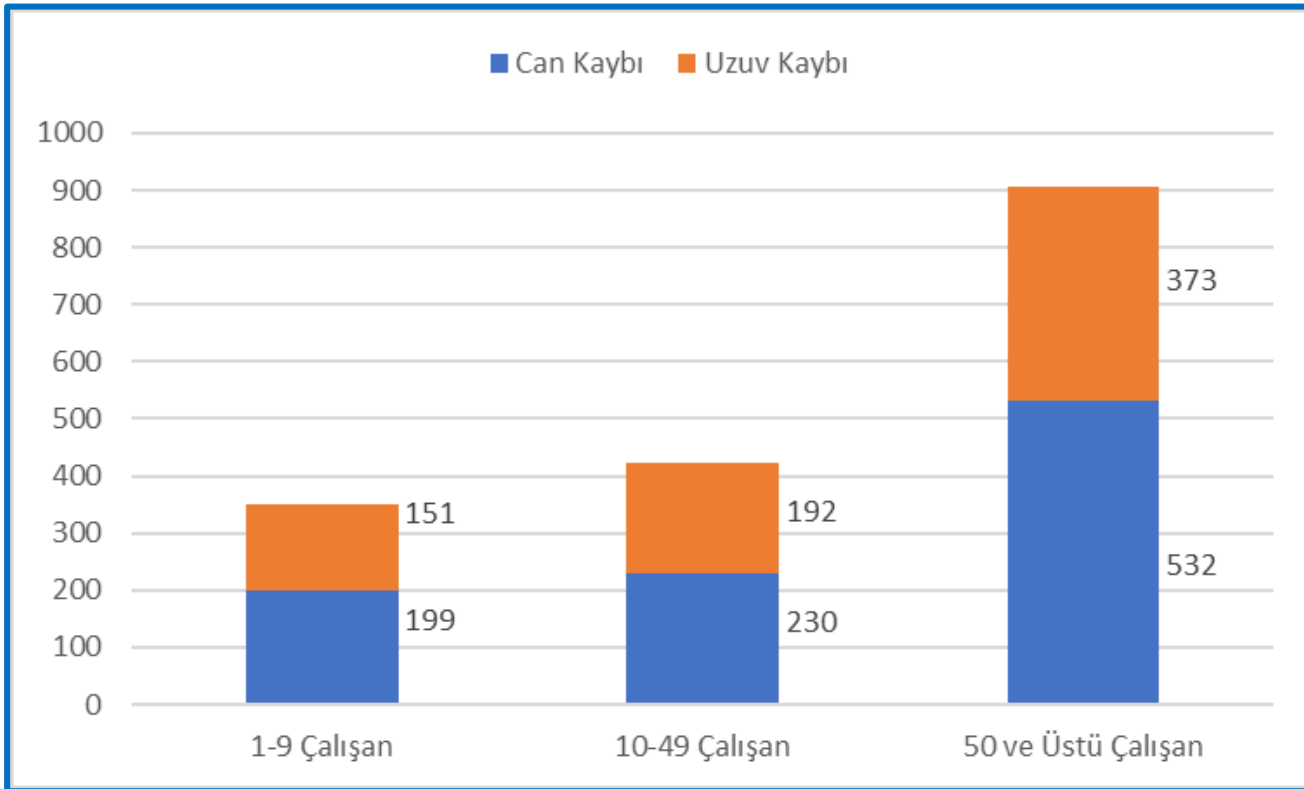
İstanbul İlinde Can Kayıplı ve Uzun Kayıplı İş Kazalarının Tehlike Sınıflarına Göre Dağılımı



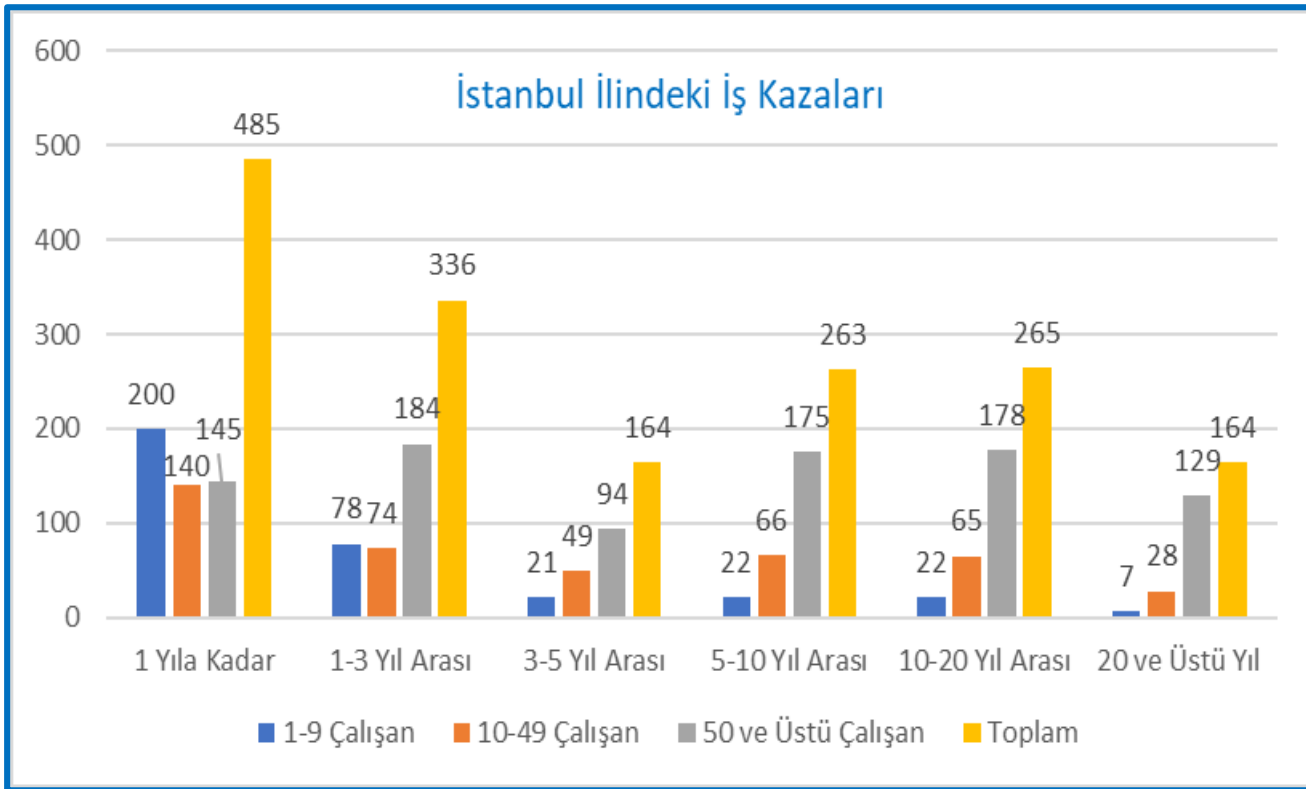
İşyerinin Tehlike Sınıfı İle Kazazedenin İşyerinde Geçirdiği Sürelerin Karşılaştırılması



İstanbul İlinde Can Kayıplı ve Uzun Kayıplı İş Kazalarının İşyerinde Çalışan Sayılarına Göre Dağılımı



İşyerinde Çalışan Sayıları İle Kazazedenin İşyerinde Geçirdiği Sürelerin Karşılaştırılması



- İş kazalarının önlenmesinde sorumluluk sahibi tüm paydaşların etkin bir rol üstlenmesi gerekmektedir.
- İmalat ve inşaat sektörleri başta olmak üzere iş sağlığı ve güvenliği kültürünün yaygınlaşması için gerekli tedbirler alınmalıdır.
- İş Sağlığı ve Güvenliği ile ilgili olarak yürütülen her türlü faaliyette istatistiksel verilerden daha yoğun şekilde yararlanılmalıdır.
- İşyerlerinde, iş sağlığı ve güvenliği organizasyonu kurulurken çalışanların kıdem ve tecrübeleri göz önüne alınmalıdır.

(Bazı diyarlarda siyah sayfaların beyaz rengi alması yavaş ilerleyen bir süreçtir, lakin hakiki gayret ve iyi niyet berraklığı sağlayan en büyük etkidir. R.Ş)

Dinlediğiniz için teşekkürler...

İş Müfettişi Altuğ CEYHAN

İş Müfettişi Recep ŞAHİN