

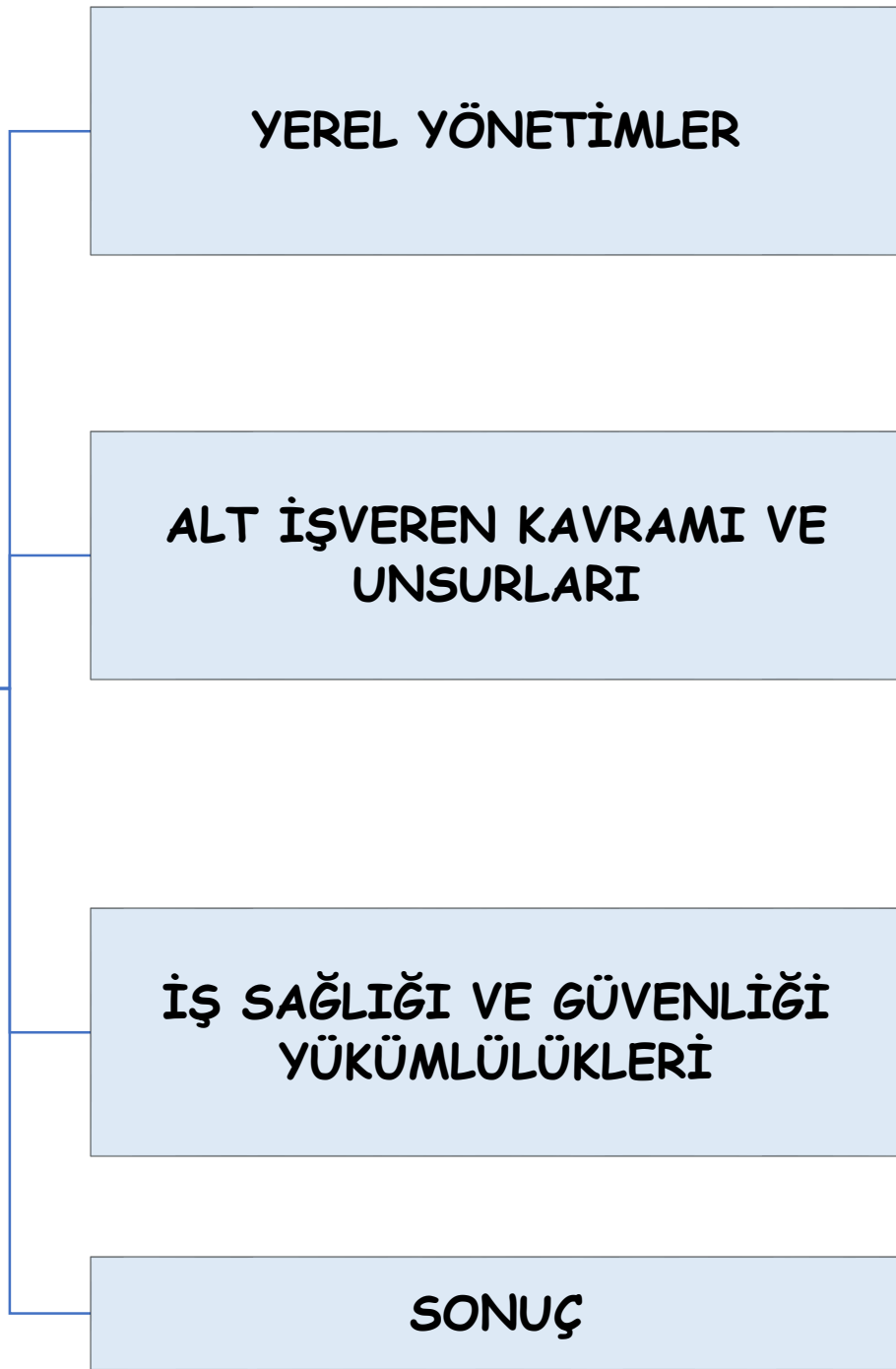
Yerel Yönetimlerin Alt İşveren Çalışanlarına Yönelik İş Sağlığı Ve Güvenliği Yükümlülükleri

Prof. Dr. Zeki PARLAK
İstanbul Üniversitesi
İktisat Fakültesi
Çalışma Ekonomisi ve Endüstri İlişkileri Bölümü

Doç.Dr. Muzaffer KOÇ
Marmara Üniversitesi
Siyasal Bilgiler Fakültesi
Siyaset Bilimi ve Kamu Yönetimi Bölümü

1. Uluslararası İSG Kongresi (IOHSC2017)
6-7 Aralık 2017
İstanbul

**Yerel Yönetimlerin
Alt İşveren
Çalışanlarına Yönelik
İş Sağlığı Ve
Güvenliği
Yükümlülükleri**



**İl Özel İdaresi
Belediyeler
Köyler**

**Taşeron, Aracı
Asıl İş,
Yardımcı İş
Birlikte Sorumluluk**

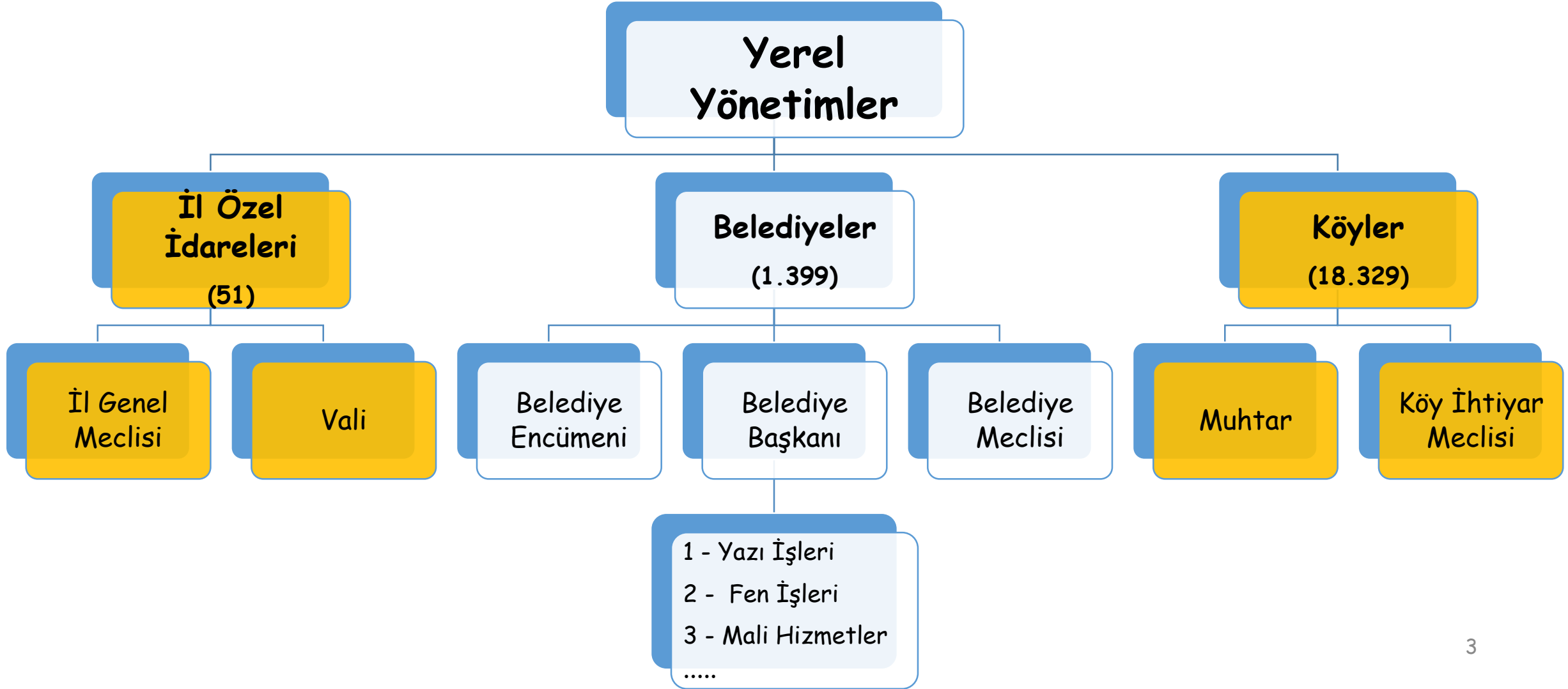
**Eğitim
Bilgilendirme
Koordinasyon
Risk Değerlendirmesi
İş Sağlığı ve Güvenlik Kurulu**

SONUÇ

**Mahalli idareler
(Yerel Yönetimler)**

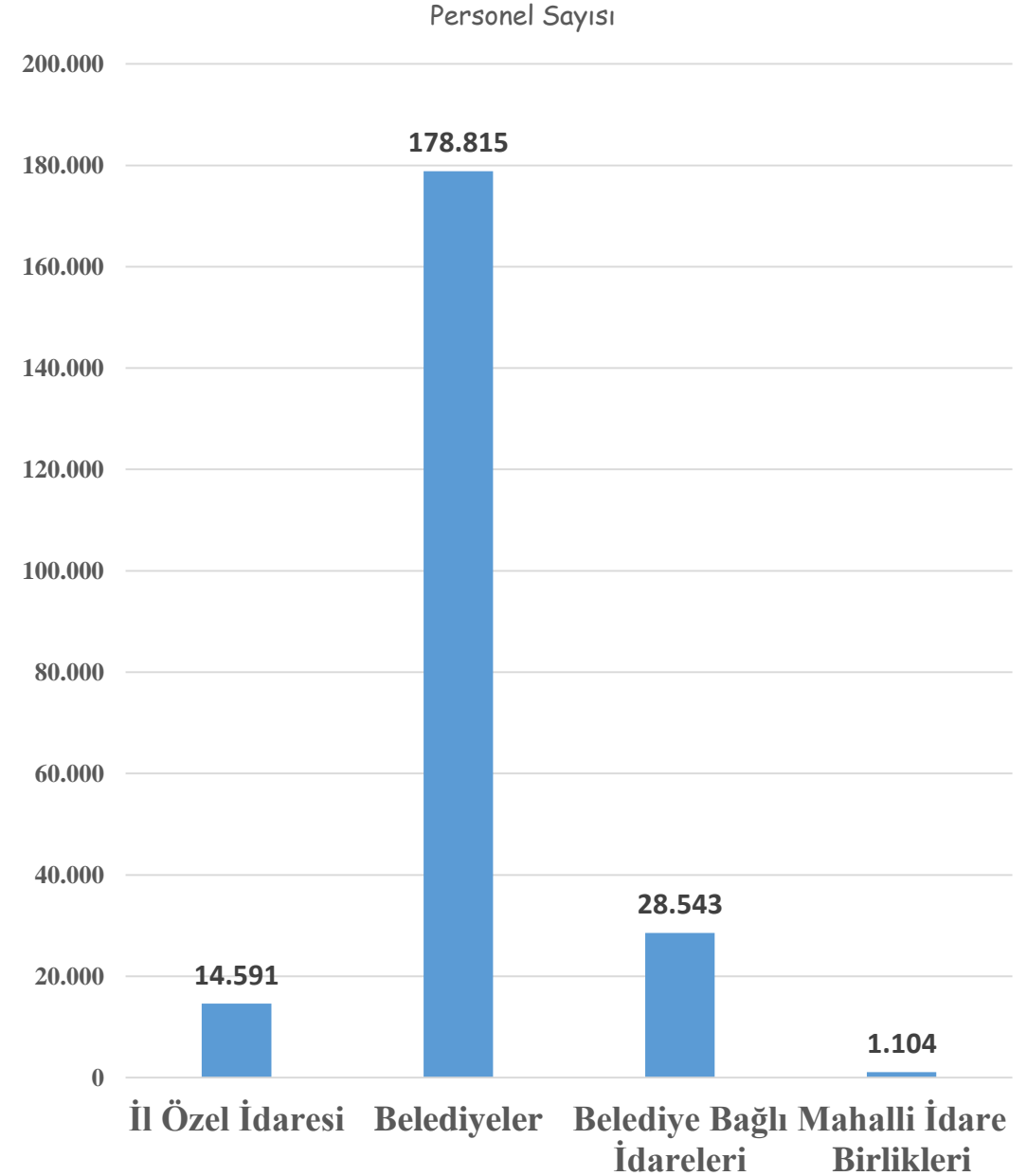
İl
Belediye
Köy

- Mahalli müşterek ihtiyaçlarını karşılamak
- Kanunla kurulmuş
- Seçilmiş karar organları
- Kamu tüzel kişisi (Anayasa/127)



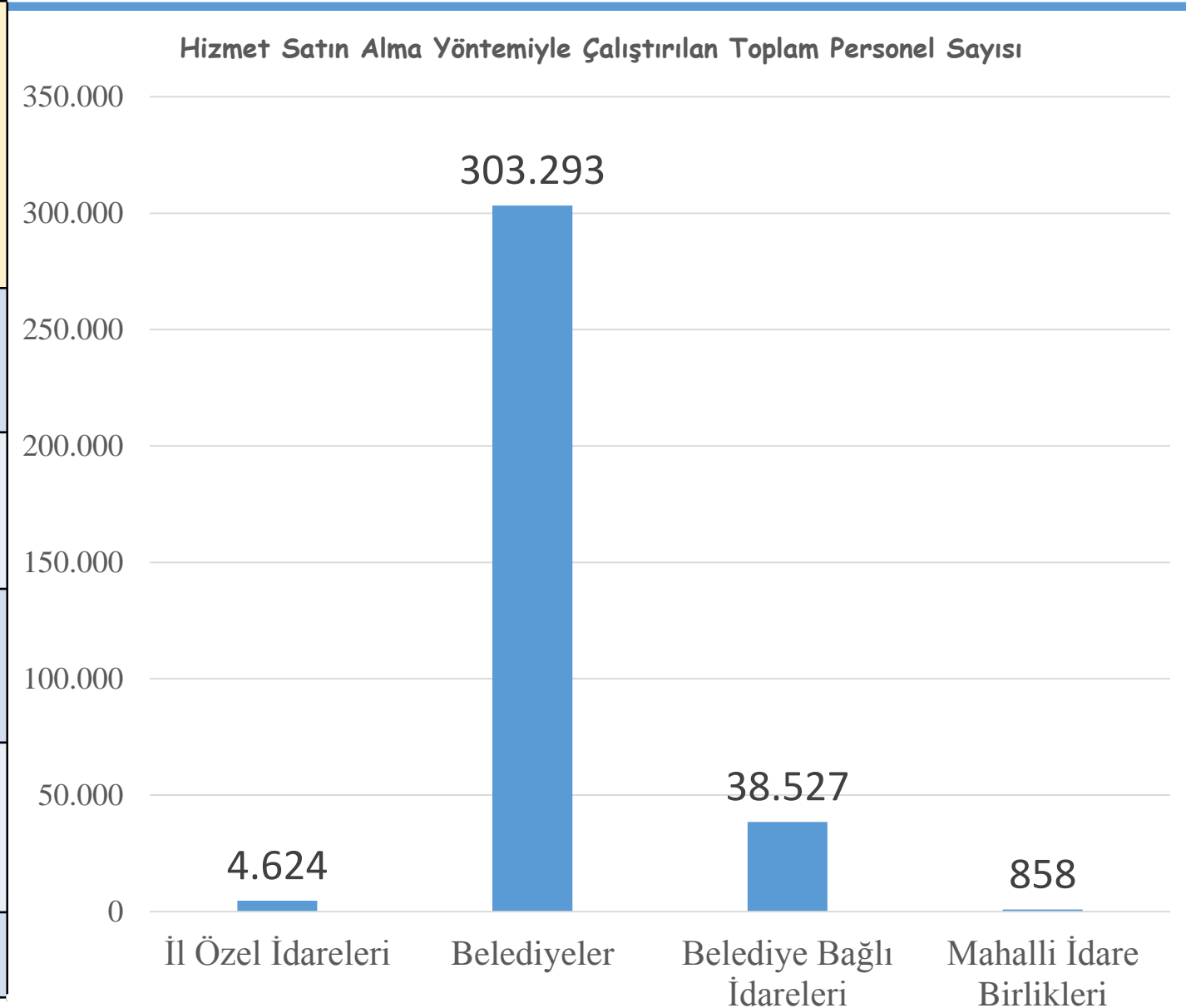
Mahalli İdarelerin Personel Sayısı (2016)

Mahalli İdare Türü	Memur	Sözleşmeli Personel	İşçi	Toplam
İl Özel İdaresi (51)	5.383	335	8.873	14.591
Belediyeler (1.399)	96.956	11.714	70.145	178.815
Belediye Bağlı İdareleri (33)	12.356	1.308	14.879	28.543
Mahalli İdare Birlikleri (791)	271	167	666	1.104
Toplam	114.966	13.524	94.563	223.053



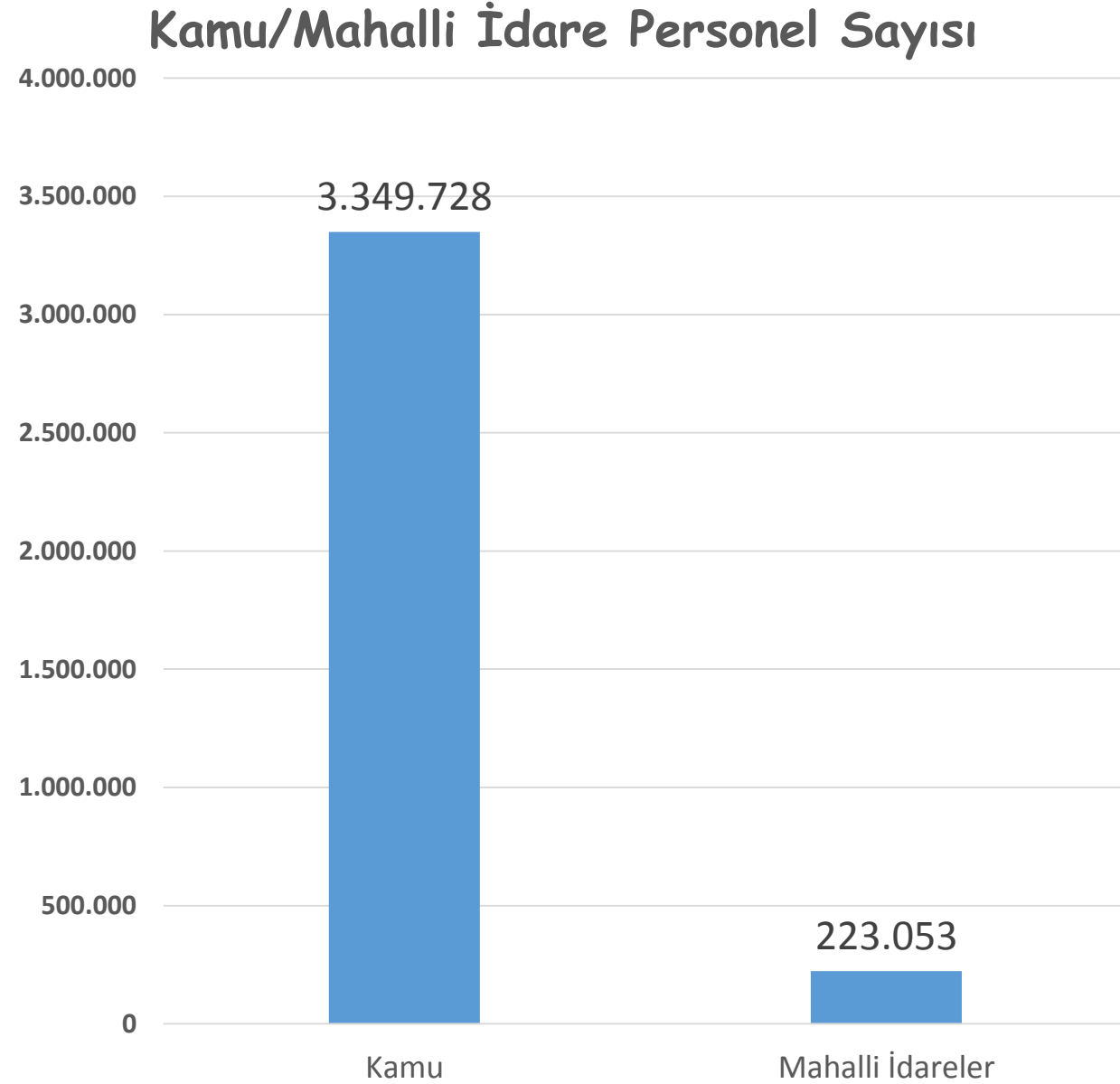
Hizmet Satın Alma Yöntemiyle Çalıştırılan Toplam Personel Sayısı (2016)

Mahalli İdare Türü	Hizmet Satın Alma Yöntemiyle Çalıştırılan Toplam Personel Sayısı
İl Özel İdareleri	4.624
Belediyeler	303.293
Belediye Bağlı İdareleri	38.527
Mahalli İdare Birlikleri	858
Toplam	347.302



Mahalli İdareler Personelinin Toplam Kamu Personeli İçindeki Oranı (2016)

Personel	Kamu	Mahalli İdareler	(%)
Memur	2.485.390	114.966	4,63
Sözleşmeli Personel	127.136	13.524	10,6
Sürekli İşçi	242.340	88.674	36,6
Geçici İşçi	25.907	5.889	22,7
Toplam	3.349.728	223.053	6,66



Başka bir işverenden iş alan ve işçilerini söz konusu işverene ait işyerinde çalıştıran işveren

“Taşeron”,
“Tali işveren”,
“Alt işletici”,
“Aracı”,
“İkinci işveren”

Bir işverenin kendi işçileriyle faaliyet göstermesi (Esas)

ALT İŞVEREN KAVRAMI ve UNSURLARI

Teknolojik gelişmelerin yeni uzmanlık alanları,
Amansız rekabet şartları,
Kamudaki kadro kısıtlığı...

Alt işverenlik iş hukukunda yasaklanmayan, temel bir istihdam modeli değil;
'istisnai bir model'

Alt işveren işçilerin korunması amacıyla güvenceler ve sınırlamalar getirilmiştir

Asıl işverene
ait işyeri

Alt işverenin
'işveren' kimliği,
"bordro
işvereni"

İşyerinde
yürütülen
yardımcı işler

İşin gereği
teknolojik
nedenlerle
uzmanlık Asıl
İş

Alt İşveren

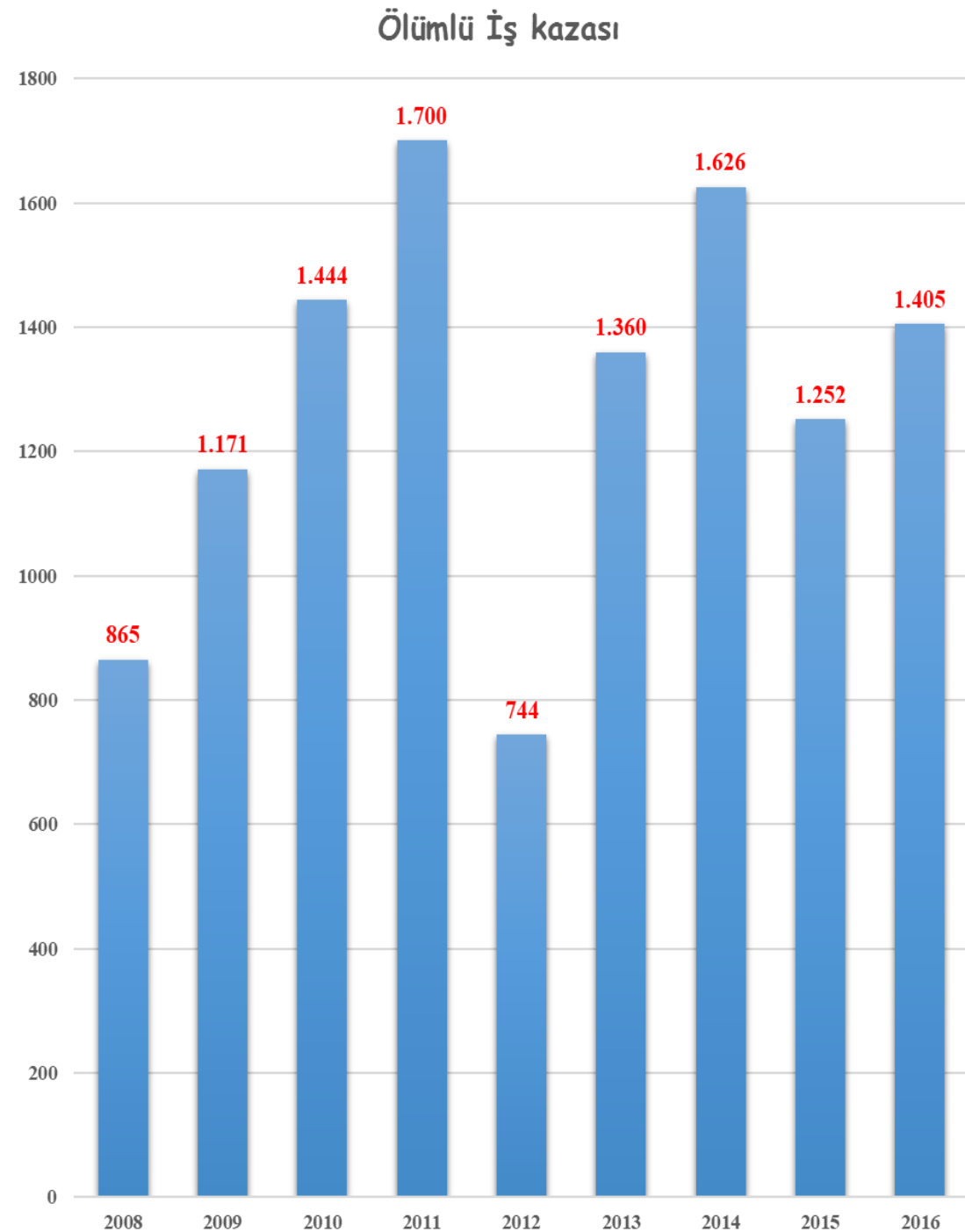
Devirde işçilerinin
haklarının
kısıtlanamayacağı

Sadece asıl
işverene ait
işyerinde çalışma

Birlikte sorumluluk ilkesi
İş Kanunu
İş sözleşmesi/TİS)

- Türkiye'de İş kazası;
 - 1.700 (2011);
 - 744 (2012);
 - 1.360 (2013);
 - 1.626 (2014)
 - 1.252 (2015);
 - 1.405 (2016) kişi vefat

- Can Kaybının,
 - Kopan Uzun,
 - Yaşanan Üzüntülerin
- Verdiği Hasarlar Hesaplanamaz.



Asıl İşverenin
İşyerindeki
Çalışanları
Bilgilendirme
Yükümlülüğü

Asıl İşverenin
Çalışanlara **Eğitim**
Verme
Yükümlülüğü

Asıl İşverenin İş
Sağlığı ve Güvenliği
Kurulu Kurma
Yükümlülüğü

Asıl İşverenin Alt İşveren Çalışanlarına Yönelik Yükümlükleri

İş Sağlığı ve
Güvenliğinin
Koordinasyonu
Sağlama
Yükümlülüğü

Risk
Değerlendirilmesin
de Koordinasyonu
Sağlama
Yükümlülüğü

İşverenin **Acil**
Durumlara İlişkin
Yükümlülükleri

**Asıl İşverenin İşyerindeki
Çalışanları Bilgilendirme
Yükümlülüğü**

**Görevlendirdikleri
kişi/hizmet aldığı kurum
ve kuruluşları,**

**başka işyerlerinden
çalışmak üzere kendi
işyerine gelen çalışanları
ve bunların işverenlerini
bilgilendirir** (6/d,16/2-b)

Asıl işveren-alt işveren ilişkisi kurulan işyerlerinde,
alt işverenin çalışanlarının **eğitmelerinden**,
asıl işveren alt işverenle **birlikte** sorumludur
(Yön/5-3).

Çalışan Verilecek Eğitim Süresi		
Az Tehlikeli	Tehlikeli	Çok Tehlikeli
3 yılda 8 saat	2 yılda 12 saat	Yılda 16 saat

İŞ SAĞLIĞI VE GÜVENLİĞİ KURULU

Asıl İşveren	Alt İşveren	İzah
Yükümlü (50+)	Yükümlü (50+)	Ayrı ayrı kurul işbirliği/ koordinasyon asıl işveren
Yükümlü (50+)	Yükümlü Değil (<50-)	Alt işveren vekâleten yetkili bir temsilci
Yükümlü Değil (<50-)	Yükümlü (50+)	Asıl işveren vekâleten yetkili bir temsilci
Yükümlü Değil (Toplamı çalışan 50 fazla olması durumunda)		Asıl işveren ve alt işveren tarafından birlikte bir kurul

Kurulun Üyeleri

İSG Kurulu

İşveren / İşveren vekili

İş Güvenliği Uzmanı

İşyeri hekimi

İnsan kaynakları, Sosyal, İdari ve Mali İşlerle ilgili Yetkili Personel

Bulunması halinde sivil savunma uzmanı

Bulunması halinde Formen, Ustabaşı/Usta

Sendika işçi temsilcisi/ **Çalışan temsilcisi**,
Birden fazla ise, **baş temsilci**

İşveren Belirler

Seçim/ Atama

Kurul Başkanı

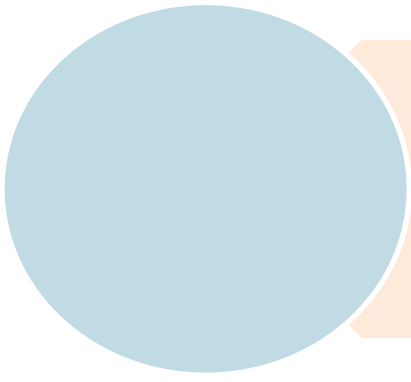
Kurul Sekreteri

Tam Süreli Uzman
Yoksa Sekreteri

İSG Kurulun Toplanma Süresi

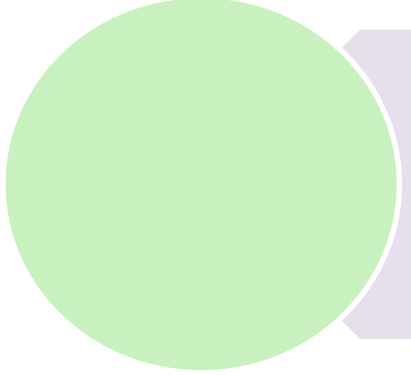
Az Tehlikeli	Tehlikeli	Çok Tehlikeli
3 ay	2 Ay	1 Ay

Risk Değerlendirilmesinde Kordinasyonu Sağlama Yükümlülüğü

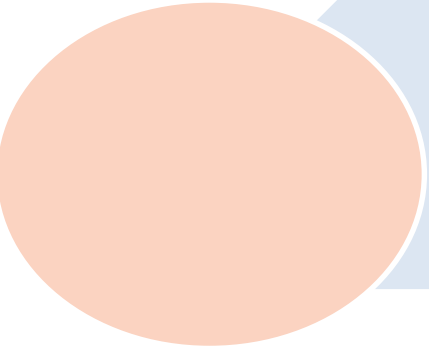


Her alt işveren yürüttükleri işlerle ilgili olarak, **gerekli risk değerlendirmesi** çalışmalarını yapar veya yaptırır.

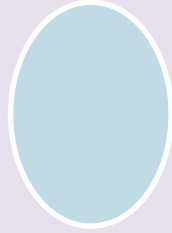
Risk Değerlendirme Yenilenme Süresi		
Az Tehlikeli	Tehlikeli	Çok Tehlikeli
6 Yıl	4 Yıl	2 Yıl



Asıl işveren, alt işverenlerce yürütülen risk değerlendirmesi çalışmalarını **denetler** ve bu konudaki çalışmalarını **koordine** eder.



Asıl işveren; alt işveren risk değerlendirmesi çalışmalarını kendi çalışmasıyla **bütünleştirerek**, risk **kontrol tedbirlerinin uygulanıp uygulanmadığını izler, denetler** ve uygunsuzlukların giderilmesini sağlar. (Yön/15)



Bir işyerinde bir/daha fazla alt işveren bulunması halinde **acil durum planlarının hazırlanması** konusunda işyerinin **bütünü için asıl işveren**, kendi çalışma alanı ve yaptıkları **işler ile sınırlı** olmak üzere **alt işverenler sorumludur**. (Yön/5-g)

Acil Durum Planları Yenilenme Süresi		
Az Tehlikeli	Tehlikeli	Çok Tehlikeli
6 Yıl	4 Yıl	2 Yıl

Aynı çalışma alanını **birden fazla işverenin** paylaşması durumunda işverenler;

*iş sağlığı ve güvenliği önlemlerinin uygulanmasında **işbirliği yapar,***

*yapılan iş göz önüne alınarak mesleki risklerin önlenmesi ve bu risklerden korunulması **çalışmalarını koordinasyon içinde yapar,***

birbirlerini ve çalışan temsilcilerini bu riskler konusunda bilgilendirirler

- İş sağlığı ve güvenliğinin en temel **amacı çalışanların korunmasıdır.**
- İş kazalarının mevcut durumu **çözümsüz değildir.**
- Yapılan çalışmalar göstermektedir ki, iş sağlığı ve güvenliği konusunda **etkili tedbirler alınmasıyla iş kazaları azaltılabilecektir.**

- İş kazalarının önlenmesi Her Kesimin Ortak Meselesidir
(Devlet/İşveren/Çalışan/STK/Üniversite...)
- Üretim insan içindir. İnsanı merkeze alan bir üretim gerçekleştirilmelidir.

- **Asıl işveren ile alt işveren işçileri**
- Aynı çalışma ortamını/binayı kullanmakta
- Aynı ve ayrılamaz risklere muhatap olmaktadır
- Alt işverenin bağımsız işyeri kabulü *iş sağlığı* açısından anlaşılması zor.
- Bu konuda **asıl işverenin işyerinin gerçek/somut sahibi olduğundan hareketle alt işveren çalışanlarına yönelik daha fazla koruyucu mekanizmalar devreye sokulmalıdır.**
- Asıl işverenin alt işveren üzerindeki iş sağlığı ve güvenliği denetimini etkin kılması gereklidir.